

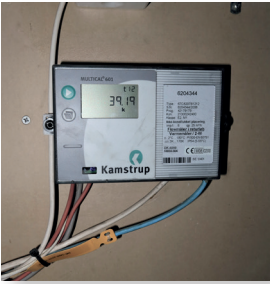
Her er en liste over nogle af de komponenter som du skal være opmærksom på, for at dit varmeanlæg kører optimalt.



Kontrollér at pumper er indstillet korrekt. På et etstregsanlæg skal trykket være konstant. På et tostregsanlæg skal trykket være proportionalt.



Kontrollér at udetemperaturen måler rigtigt. Udeføleren skal monteres på bygningens nordside. Det er vigtigt, at den ikke påvirkes af solstråler.



På fjernvarmemåleren kan du aflæse vigtige data om afkøling og energiforbrug. Du kan kontrollere om motorventilerne kan lukke helt, ved at se på vandflowet.



Kontrollér fremløbstemperatur. Denne er styret af udetemperaturen. Hvis fremløbstemperaturen er indstillet for højt, giver det et unødigt stort energiforbrug og dermed øgede energiomkostninger.



Kontrollér at der er tilstrækkeligt vand på anlægget. Se på manometer på radiatorkredsen, og noter påfyldninger i en liste, så I kan holde øje med om anlægget får øget vandforbrug. Få efter set trykekspressionsbeholderens fortryk regelmæssigt.



Kontrollér at varmtvandsbeholderens temperaturfølere måler koldt i bunden og varmt i toppen. Dette sikrer bedre udnyttelse af energi. Denne skal serviceres og udslammes regelmæssigt, for optimal drift.



Kontrollér at pumper er indstillet korrekt. Brugsvand skal stå på konstant tryk.



Kontrollér at reguleringsventiler kan åbne og lukke.



Kontrollér returtemperaturen. Hvis returtemperaturen er for høj, indikerer det at radiatorkredsen skal indreguleres. Differencen mellem returtemperaturerne på varmevekslerens primær og sekundær side bør ikke overskride 5°C. En højere temperaturdifferens indikerer at veksleren skal renses.



Kontrollér at jeres varmebrugs vand har en temperatur på ca. 55°C, og at det cirkulerede vand ligger på over 50°C. Hvis vandet er for koldt, er der risiko for bakterievækst (Legionella), og modsat ved for høj temperatur afsættes der for meget kalk og slam i rør og beholder.